



Ressources documentaires INRS

Journée technique Atmosphères explosives en entreprise

Les ressources de l'INRS peuvent être visualisées et téléchargées sur notre site www.inrs.fr



[Napo dans... Les poussières au travail](#)

Les poussières dans le milieu professionnel peuvent occasionner de nombreux problèmes à la fois sur les installations avec des risques d'explosion mais également sur la santé. Elles sont susceptibles de provoquer à court terme des irritations de la peau, des problèmes respiratoires et des cancers, des dizaines d'années après l'exposition. Ce film présente plusieurs situations de travail et introduit différentes sortes de poussières : farine, bois, céréales...

Film



[Condition de survenue d'un incendie](#)

Cette animation explique quelles sont les 3 conditions qui conditionnent une combustion (le triangle du feu). Elle met en évidence des situations à risque au travail.

Film



[Mise en œuvre de la réglementation relative aux atmosphères explosives \(Atex\)](#)

La Communauté européenne a adopté deux directives relatives aux atmosphères explosives (dites "directives ATEX") dont l'entrée en vigueur a eu lieu le 1er juillet 2003. La mise en œuvre de ces deux textes soulève de nombreuses questions.

Cet ouvrage a pour objectif de fournir les éléments nécessaires à la mise en œuvre de cette nouvelle réglementation en présentant une démarche pour son application, ainsi que quelques mesures de prévention ou de protection contre le risque d'explosion.

ED 945



[Incendie et explosion sur le lieu de travail. S'informer pour prévenir.](#)

Ce catalogue présente l'essentiel des productions de l'INRS (brochures, dépliants, affiches, vidéos, pages et outils web...) sur la prévention des risques d'incendie et d'explosion sur le lieu de travail.

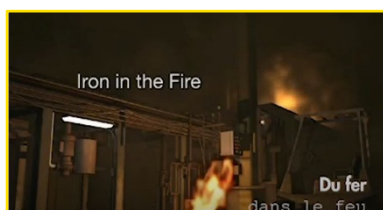
ED 4702



[L'explosion d'Atex sur le lieu de travail](#)

Le risque d'explosion d'Atex (atmosphère explosive) est méconnu et souvent sous-estimé en entreprise. Agir sur les composantes de l'explosion, les appareils et l'organisation du travail permet de mettre en place des mesures de prévention et de protection adaptées.

ED 6337



[Du fer dans le feu \(cas d'une ATEX de poudre métalliques combustibles\)](#)

Janvier 2011 - Flash fire de poudre de fer sur le site de Hoeganaes dans le Tennessee. Cette vidéo du CSB (Chemical safety and hazard investigation board) traduite en français par l'Ineris permet de dresser le retour d'expérience sur l'accident.

Film



[Explosions en série de poussière de sucre \(Raffinerie de sucre\)](#)

Le 7 février 2008, une énorme explosion et un incendie se sont produits à la sucrerie Imperial Sugar au nord-ouest de Savannah, en Géorgie. L'explosion a été alimentée par des accumulations massives de poussière de sucre combustible dans tout le bâtiment d'emballage.

Film



ATMOSPHÈRES EXPLOSIVES EN ENTREPRISE

QUELS RISQUES ?
QUELLE DÉMARCHÉ DE PRÉVENTION ?

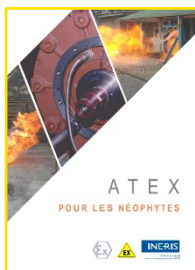
www.inrs-atex2020.fr

IMPORTANT : uniquement diffusé en direct sur Internet

17
Novembre
2020

en collaboration avec

INERIS



[Atex pour les néophytes](#)

Qu'est-ce qu'une ATEX ?

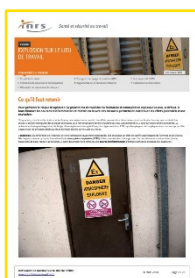
Quand peut-on être en présence d'une ATEX ?

Comment une ATEX peut-elle exploser ?

Quelles sont les substances inflammables les plus dangereuses ?

Comment éviter l'explosion d'une ATEX ?

Dossier



[Dossier: Explosion sur le lieu de travail](#)

Pour prévenir le risque d'explosion, la priorité est d'empêcher la formation d'atmosphères explosives (ATEX). A défaut, il faut éliminer les sources d'inflammation et mettre en œuvre des mesures permettant d'atténuer les effets potentiels d'une explosion.

Page web